

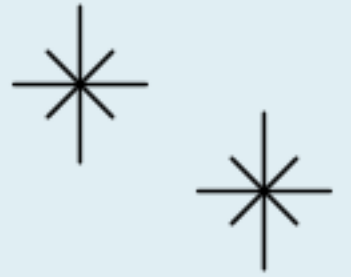
노무법인 창과 함께할

새로운 인재를 바로 당신입니다

* 2025 노무법인 창 서울 본사
산재보상 영업본부
채용 공고



LABOR LAW FIRM CHANG RECRUIT



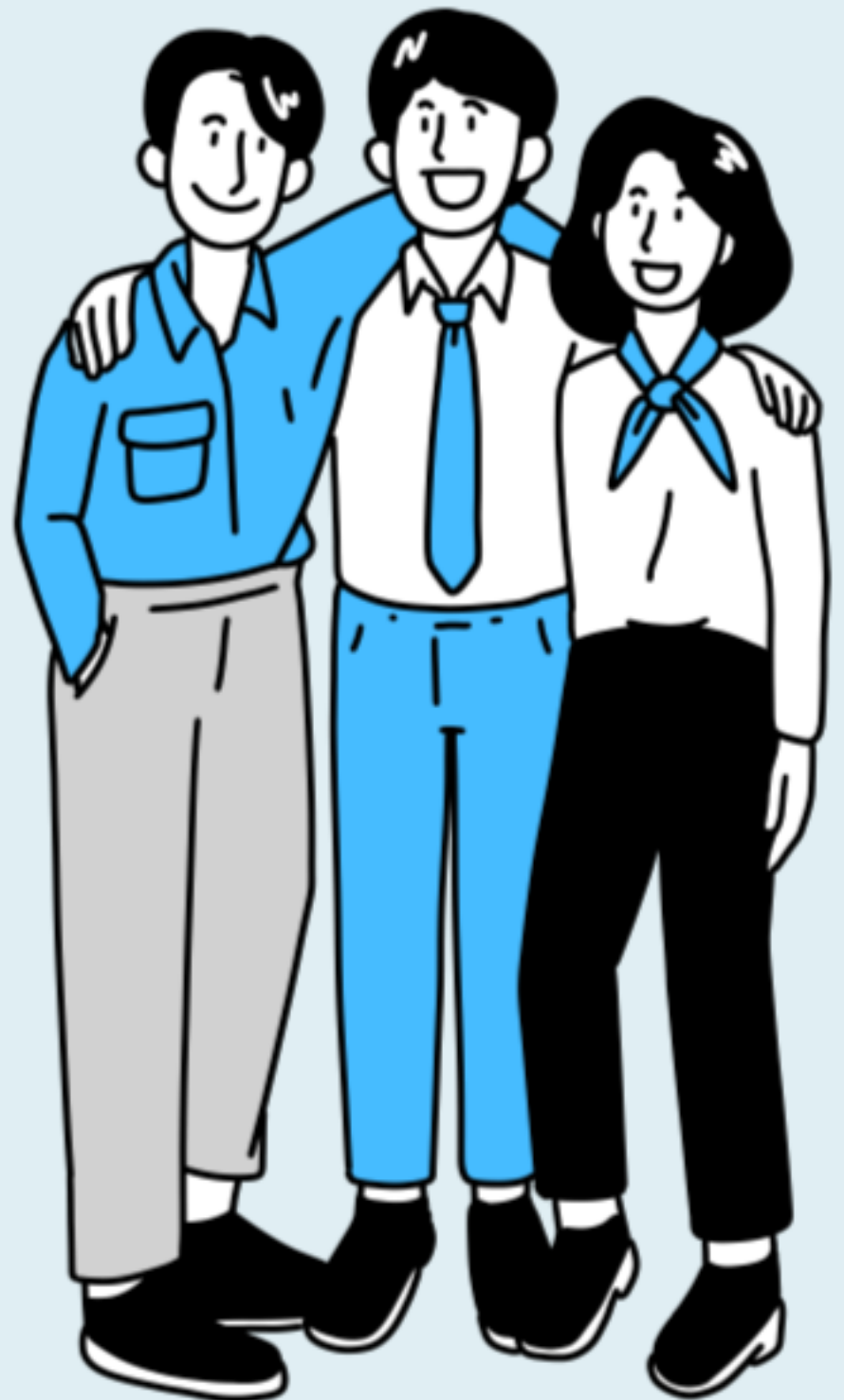
일하는 모든 근로자에게 열려있는 창

노무법인 창과 함께합시다.

노무법인 창은
일터에서 사고나 질병을 얻은 근로자의
정당한 권리구제를 돕는
산업재해 전문 노무법인입니다.

다년간의 노하우를 바탕으로
서울, 강원, 포항, 울산, 부산 등
지역산업에 대한 풍부한 이해와 함께
선진화된 노동법률 서비스를 제공합니다.

매년 꾸준히 성장하고 있는
노무법인 창과 함께할 인재를 구합니다.



노무법인 창은 전문가입니다

산업현장에서 사고를 당하거나 질병을 얻게된 근로자가 산재보험을 통해 적절한 보상과 치료를 받을 수 있도록 전문적인 법률서비스를 제공합니다.



노무법인 창은 성장합니다

2018년에 설립되어 서울 본사 외에 포항, 강원, 울산, 부산 지역에 지사를 운영하고 있으며 직업병 보상이 필요한 지역에 꾸준히 사업영역을 확장해나가고 있습니다.



노무법인 창은 젊습니다

평균 2~30대로 구성된 젊은 노무법인으로 일에 대한 전문성과 함께 동료에 대한 배려가 넘치는 직원들로 구성되어 있습니다.



2025 노무법인 창 서울 본사 채용 공고 상세 안내

노무법인 창과 함께할 **새로운 인재는 바로 당신입니다**

구분	상세 내용
모집 직무 및 근무 지역	- 산재보상영업본부 (영업직) - 서울 (사무실: 서울 강남구 일원로 95)
주요 업무	- 직업병 등 산재근로자 영업 및 상담 - 병원진료 동행 및 의무기록 발급 등 수임사건 진행보조
자격 요건	- 신입/경력 무관 - 필수사항 : 운전면허 및 운전가능자
우대 사항	- 처음 대면하는 사람과도 대화를 이어갈 수 있는 친화력을 갖춘 자 - 산업재해 관련 법률서비스에 대한 지식습득력을 갖춘 자 - 성과에 대한 강한 목표의식을 갖춘 자
근로 조건	- 근무형태 : 정규직 *수습기간 6개월 적용(급여 100% 동일) - 근무일 : 주 5일(월 ~ 금), 09:00 ~ 18:00 - 급여 : 연 3,240 만원 + 인센티브

노무법인 창 복리후생

노무법인 창은
다양한 복지제도를 운영중입니다.

구분	상세 내용
급여제도	<ul style="list-style-type: none">- 4대보험 및 퇴직금 지급- 인센티브제- 분기별 우수사원 포상- 장기근속수당 (3년, 6년, 10년) 지급
조직 문화	<ul style="list-style-type: none">- 해외 워크샵- 칼퇴근 보장- 자유로운 연차사용- 자유복장 (사원증, 단체복도 지원)- 수평적 조직 문화- 자유로운 문화회식 <p>(스포츠, 캠핑, 낚시 등 구성원 의견수렴 후 다양한 활동 지원)</p>
선물 및 경조사	<ul style="list-style-type: none">- 각종 경조사 지원- 생일 파티 및 상품권 지급- 명절선물- 단체복 지원
교육/생활	<ul style="list-style-type: none">- 신규 입사자 교육 및 멘토링 제도- 식비 지원 및 희망 간식 제공

노무법인 창 **채용 프로세스**

* 제출된 서류에 허위사실이 있을 경우 채용이 취소될 수 있습니다.



서류 전형

해당 채용사이트 양식으로 제출



면접

면접일정은 서류전형 합격자에 한해 개별적으로 통보



최종 합격

최종합격 통보 후 입사일정은 별도 조율
6개월의 수습기간을 거쳐 본 채용 결정



신입사원 교육

입사 후 1~2주간 산재법 기본 법령
및 주요 병·질환 교육

노무법인 창과 함께할

새로운 인재를 **바로** 당신입니다

2025 노무법인 창 서울 본사 산재보상영업본부 채용 공고

기타 궁금하신 내용은 **회사 홈페이지 확인 및 이메일로 문의** 주세요!

홈페이지 www.changlabor.com

이메일 recruit@changlabor.com



LABOR LAW FIRM CHANG RECRUIT